



Patrimoine

COMPRENDRE LA ROMANISATION

" La ville "

Niveaux : Collège, Lycée

Période : septembre à mi juin

Descriptif de l'atelier.

Cet atelier permet de s'attarder sur les composantes d'une ville gallo-romaine. Suivant la volonté de l'enseignant, l'exploration se fait du rallye sur le terrain à la réalisation d'une ville idéale.

Grâce aux vestiges du site, cet atelier permet de restituer en trois dimensions la réalité d'une ville aujourd'hui disparue. La séance sur le site permet d'aborder les questions de patrimoine, de conservation et de mise en valeur.

Introduction:

Principes d'urbanisme de l'époque gallo-romaine, construction, architecture et décoration

Partie active :

Découverte du site d'*Anderitum*, confrontation avec d'autres exemples de villes et des modèles idéaux.

Partie pratique :

Quizz ou création d'une ville imaginaire.
Possible développement sur l'atelier "architecture et décoration".

Durée : ½ à 1 journée

Jauge : une classe

Participation financière de l'établissement : 3€ par élève





Patrimoine

INTRODUCTION A L'ARCHEOLOGIE

Niveaux : 6ème à 3ème

Période : septembre à mi juin

Descriptif de l'atelier.

Dans l'état actuel des choses, il n'est pas possible de faire fouiller les enfants.

Au-delà de la vision romantique de l'archéologie, les opérations qui précèdent le terrain (recherche documentaire, prospection...) et la masse de travail d'enregistrement, d'analyse et de restitution qui compose la post-fouille sont autant de portes d'entrée pour comprendre le travail d'un archéologue et approcher la méthode archéologique : observer, enregistrer, analyser.

Il semble plus réaliste de commencer par le b.a.ba de l'archéologie en développant les notions de chronologie.

Introduction:

Toute la chaîne opératoire est présentée.

Partie pratique :

La classe est divisée en équipe. Chaque groupe reçoit une photo de fouille, un sachet d'objets issus des fouilles et une fiche d'enregistrement.

Le but de cet atelier est de développer les mêmes aptitudes que les archéologues : le sens de l'observation, l'analyse, la précision de la description, l'analyse, le tri des informations et la déduction d'hypothèses de travail.

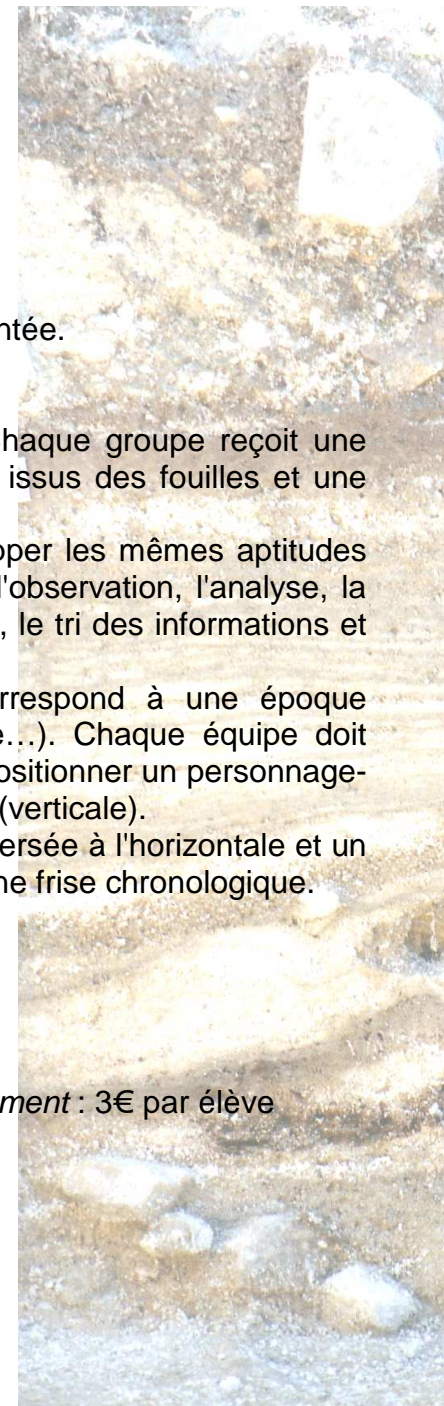
Chaque lot donné aux élèves correspond à une époque (Préhistoire, Antiquité gallo-romaine...). Chaque équipe doit présenter aux autres son travail et positionner un personnage-icône sur une coupe stratigraphique (verticale).

A la fin de l'atelier, la coupe est renversée à l'horizontale et un fil du temps permet la réalisation d'une frise chronologique.

Durée : ½ journée

Jauge : une classe

Participation financière de l'établissement : 3€ par élève





Patrimoine

LA ROMANISATION DES GABALES

3 séances : "du territoire à la ville"

Niveaux : Collège, lycée

Période : septembre à mi juin

Descriptif de l'atelier.

Le site de Javols-Anderitum fournit de nombreuses pistes pour explorer la romanisation et ses limites.

Introduction:

Rappel historique et géographique de l'entrée des Romains en Gaule.

La romanisation est abordée selon trois séances :

- séance 1 : organisation et structuration de l'espace gabale (géographie, voies et connaissance du territoire) avant et après la Conquête.
- Séance 2 : l'activité économique du territoire avec zoom sur une des ressources majeures (au choix, bois ou poteries).

- Séance 3 : la ville, vecteur de romanisation. Vivre à l'époque gallo-romaine.

La ville est le lieu de romanisation par excellence mais cette romanisation doit être nuancée, et ceci notamment grâce aux vestiges matériels de sites archéologiques comme Javols.

Partie active :

Chaque séance est développée à partir de documents très divers : textes d'auteurs antiques, cartes, tableaux de données de fouilles, plans... L'étude des vestiges archéologiques complète cette approche.

Partie pratique :

Validation par des questionnaires ou tout autre support suivant les desiderata des enseignants.

Cette série d'ateliers ne peut en effet pas être entreprise sans préparation préalable et élaboration commune d'un projet avec l'(es) enseignant(s).

Durée : 3 séances d'une journée. Elles sont dissociables mais nécessitent d'avoir travaillé avec les élèves au préalable.

Jauge :

financière
: 3€ par élève



d'avoir travaillé
élèves au

une classe

*Participation
de l'établissement*



Patrimoine

COMPRENDRE LA ROMANISATION

"Etude d'objets archéologiques : les poteries de l'époque romaine"

Niveaux : 6ème à 3ème

Période : septembre à mi juin

Descriptif de l'atelier.

Introduction:

Présentation de la matière, de la fabrication, des formes et, de là, des usages.

Partie active :

Observation, description.



Reconstituer la chaîne opératoire, de la matière première à l'objet.

Retrouver les grandes familles de poteries pour en arriver à l'usage.

Partie pratique :

Etude de l'objet archéologique : à travers la manipulation des objets, retrouver tous les éléments évoqués précédemment (réinvestissement des données orales).

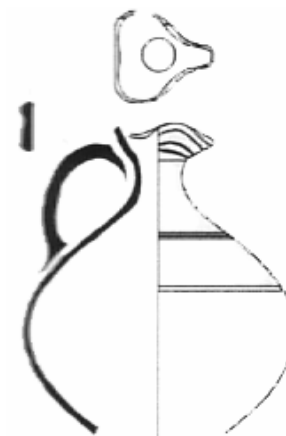
Quiz de validation du vocabulaire, de la chaîne opératoire, de la méthode de description d'analyse et d'identification.

Présentation des axes commerciaux, produits et contenants. Les Gabales au sein de l'économie de l'Empire romain.

Durée : ½ journée

Jauge : une classe

Participation financière de l'établissement : 3€ par élève





Patrimoine

PREMIERES TRACES DE ROMANISATION: LATIN ET EPIGRAPHIE

Niveaux : Latinistes de 6ème à 3ème

Période : septembre à mi juin

Descriptif de l'atelier:

Etude de toutes les sources écrites, directes et indirectes relatives aux Gabales et sur les objets du musée

Introduction:

Présentation des différents types de sources écrites, indirectes (auteurs antiques...) et directes (sur des vestiges archéologiques comme les graffiti ou les inscriptions lapidaires).

Partie active :

Toujours dans l'optique de l'approche d'un véritable travail archéologique, les élèves sont disposés en groupe pour travailler sur des documents de tous types. Chaque équipe doit restituer aux autres le résultat de son travail d'analyse de documents. Validation et explications à l'oral.

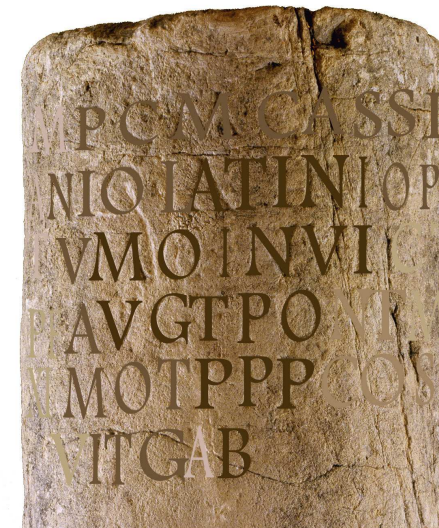
Partie pratique :

Rédiger par équipe une synthèse des informations sur les Gabales en précisant la fiabilité des informations suivant la nature des sources.

Durée : ½ journée

Jauge : une classe

Participation financière de l'établissement : 3€ par élève





Patrimoine

"INITIATION A L'EPIGRAPHIE PAR LES MONNAIES"

Niveaux : 6ème à 3^{ème}, Latinistes

Période : septembre à mi juin

Descriptif de l'atelier.

Histoire rapide de la monnaie, de sa forme.
Présentation de la monnaie romaine.

Comparaison avec celles de la borne milliaire.

Observation des abréviations.

Mise en corrélation avec les titres honorifiques de l'empereur.

Découverte de la titulature impériale et premiers éléments de chronologie.

Etude du revers des monnaie : images et symboles du pouvoir (approche de la propagande impériale).

Introduction:

Observation de copies de monnaie, repérage et déchiffrage des inscriptions.

Partie pratique :

Dessiner sa propre monnaie avec une titulature exacte.
Savoir lire une monnaie romaine.

Durée : ½ journée

Jauge : une classe

Participation financière de l'établissement : 3€ par élève





Patrimoine

"d'ANDERITUM A JAVOLS : EVOLUTION DU PAYSAGE"

Le Javols d'aujourd'hui n'est pas celui qu'avaient sous les yeux les Gallo-Romains d'*Anderitum*.

Niveaux : 6^{ème} à 3^{ème}

Période : septembre à mi juin

Descriptif de l'atelier.

Comment les hommes ont-ils modelé ce paysage par leurs actions, leur entretien ou son abandon?

Comment le vallon du Triboulin est-il devenu celui que nous avons actuellement sous les yeux?

Introduction:

Observation de paysage, repères. Etude de documents

Partie pratique :

Interprétation des documents à l'aide des données de fouilles et de prospection...

Durée : ½ journée

Jauge : une classe

Participation financière de l'établissement : 3€ par élève

